



La société pharmaceutique Axcan-Pharma inc. est installée à Mont-Saint-Hilaire depuis 1990. En croissance constante et soutenue depuis sa création, la société décide, en 2003, de doubler sa superficie pour répondre à ses besoins actuels.

Le projet proposé a été élaboré en continuité avec les bâtiments existants sur le site, dans le but de permettre le développement des activités de l'usine de fabrication, le redéploiement des espaces administratifs de la compagnie, ainsi que l'intégration de nouveaux espaces locatifs dans le cadre d'un Centre de la Nouvelle Économie.

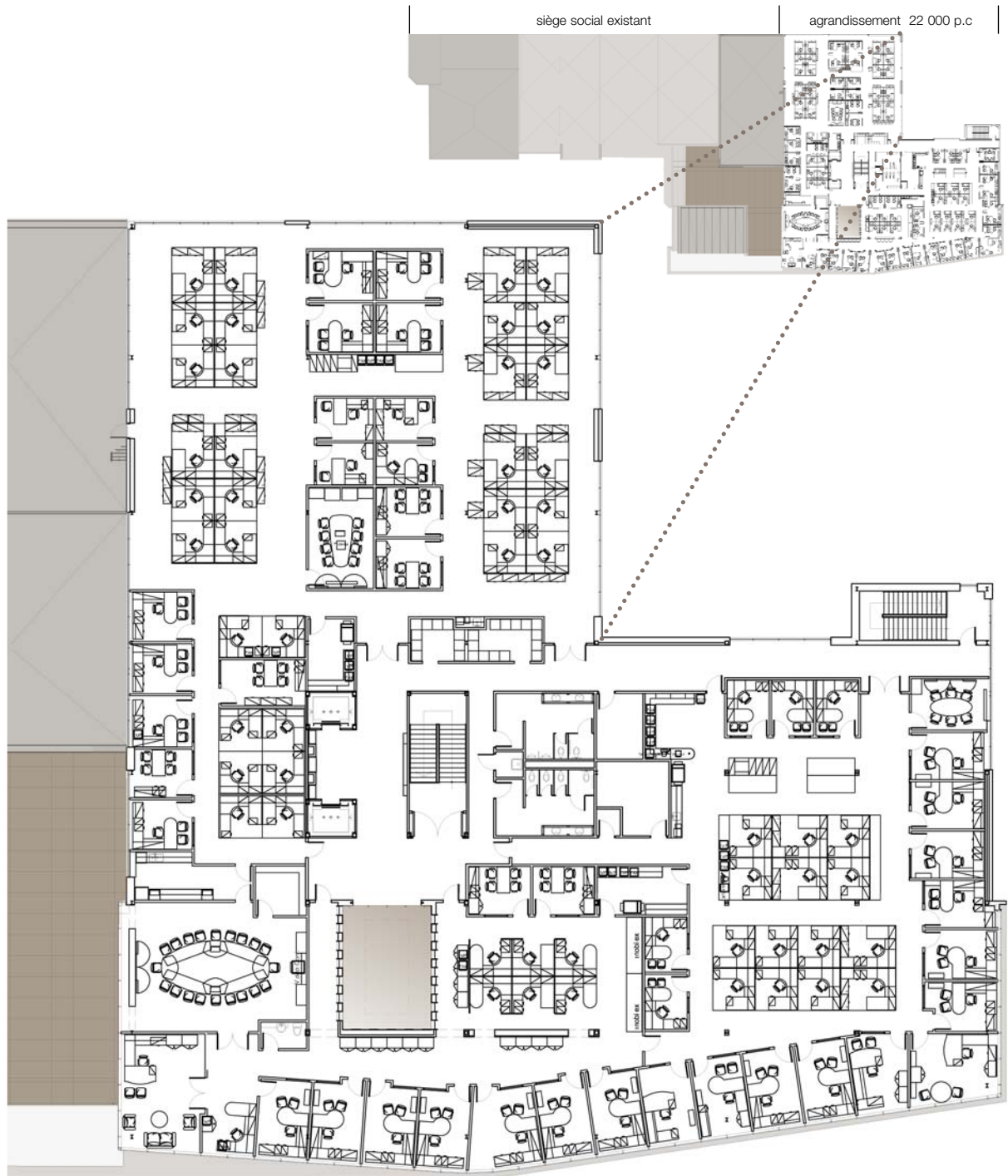
CONCEPT

L'approche architecturale permet de mettre l'emphase sur la nouvelle construction en laissant les bâtiments existants discrètement en arrière plan. L'agrandissement consiste en un bâtiment de trois étages qui se traduit par un volume de deux étages en verre, montés sur un socle de maçonnerie, qui intègre la façade principale de l'ancienne laiterie, créant une continuité entre le nouveau et l'existant.

L'ancienne laiterie, noyau historique de l'ensemble du site, se trouve ainsi au centre géographique du nouveau complexe pharmaceutique, entre les laboratoires, l'entrepôt et les nouveaux bureaux administratifs. Sa toiture est rénovée pour permettre d'y aménager une nouvelle terrasse extérieure, en retrait de la route 116 mais directement accessible de la cafétéria.

Pour répondre à des considérations économiques et écologiques du client, le projet intègre des objectifs de rendement énergétique, en utilisant des puits géothermiques comme source principale d'énergie.

De plus, dans le cadre d'une optimisation du site à long terme, la nouvelle construction est conçue pour permettre une seconde phase d'agrandissement, en tenant compte de la réglementation de zonage.



Agrandissement de 22 000 p.c.: plan de l'espace du troisième plancher en vue du redéploiement des services administratifs d'Axcan Pharma.