

Pavillon J.-A.-Bombardier, Université de Montréal/Polytechnique
Montréal



Fruit d'une association en parts égales entre deux entités; l'Université de Montréal et l'École Polytechnique de Montréal, le pavillon Joseph-Armand Bombardier est un bâtiment ultramoderne entièrement dédié à la recherche. Il s'agit d'un pôle scientifique et technologique d'envergure internationale en sciences et en génie misant sur la multidisciplinarité et l'intégration de plusieurs aspects des sciences humaines et sociales.

En plus de servir d'incubateurs d'entreprises dans le but de contribuer au développement économique de la communauté, le mandat des équipes de recherche qui y travailleront verra à la formation de chercheurs, au développement, à l'application et à la diffusion des connaissances acquises et à l'établissement de partenariats.

Ce complexe s'est récemment mérité un '2002 Award of Excellence' de Canadian Architect de l'Institut Royal d'Architecture du Canada (IRAC).

Ce projet est réalisé par un consortium : Provencher Roy + associés/Desnoyers Mercure & associés/Menkès Shooner Dagenais Le Tourneux architectes.

Photos: Michel Brunelle

Pavillon J.-A.-Bombardier, Université de Montréal/École Polytechnique
Montréal



Photo ci-haut: Consortium PRAA+DMA+MSDL



D'une superficie brute de 16 800 m², le nouveau pavillon de cinq étages J.-A. Bombardier abrite près de 6 000 m² de laboratoires aménagés de façon à favoriser les regroupements d'activités et la communication.



Près de 700 chercheurs, professeurs, étudiants à la maîtrise ou au doctorat et professionnels y formeront des équipes actives dans le domaine des nanotechnologies, du biomédical, des biotechnologies, des technologies pharmaceutiques, de l'aéronautique, de l'aérospatiale ainsi que des nouveaux matériaux. On y retrouve des laboratoires de pointe spécifiquement reliés aux domaines précités, mais aussi en analyse physico-chimique, mise en forme de thermoplastiques, caractérisation, fabrication, régulation et instrumentation, etc. On estime à 200 M\$ la valeur du matériel scientifique installé dans ces laboratoires.



Photos: Michel Brunelle

*Ce projet est réalisé par un consortium :
Provencher Roy + associés/Desnoyers
Mercure & associés/Menkès Shooner Dagenais
Le Tourneux architectes.*

Pavillon J.-A.-Bombardier, Université de Montréal/École Polytechnique
Montréal



Photo: Consortium PRAA+DMA+MSDL

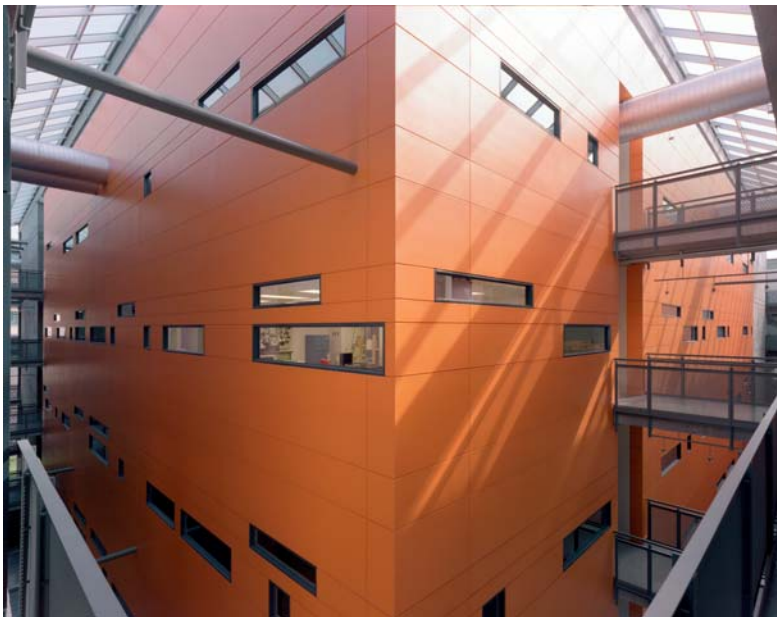


Photo: Michel Brunelle

Le bloc central des laboratoires est séparé des zones périphériques composées de salles de réunion, de salles de séminaire, de locaux de rencontre et d'échange et de plus de 3 000 m² de bureaux par un vaste atrium en forme de L. Le bâtiment comprend également deux étages de stationnement souterrain et près de 400 m² de locaux d'exploitation (quai de réception et de chargement, traitement des déchets, salles d'entreposage de produits chimiques et de gaz industriels, etc.).

Ce projet est réalisé par un consortium : Provencher Roy + associés/Desnoyers Mercure & associés/Menkès Shoener Dagenais Le Tourneux architectes.

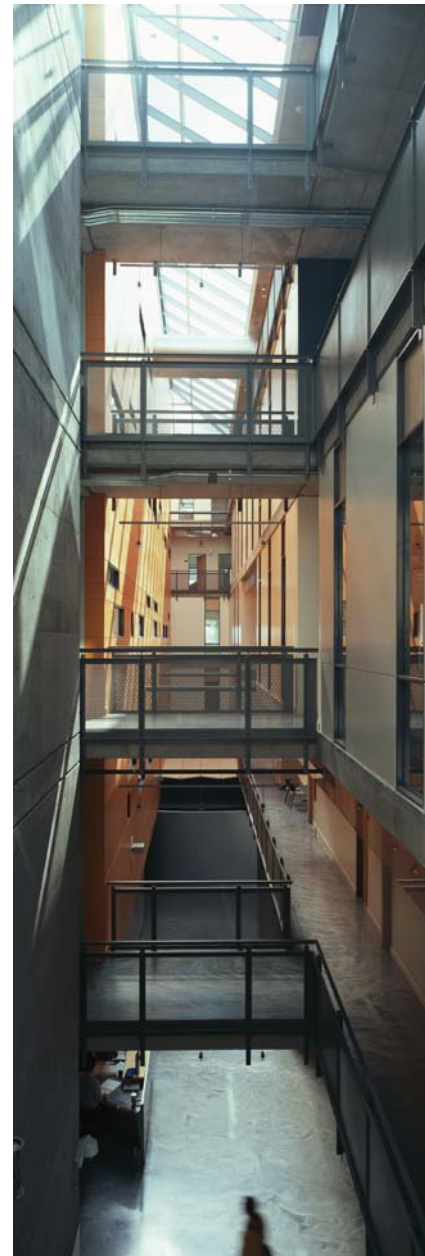


Photo: Consortium PRAA+DMA+MSDL